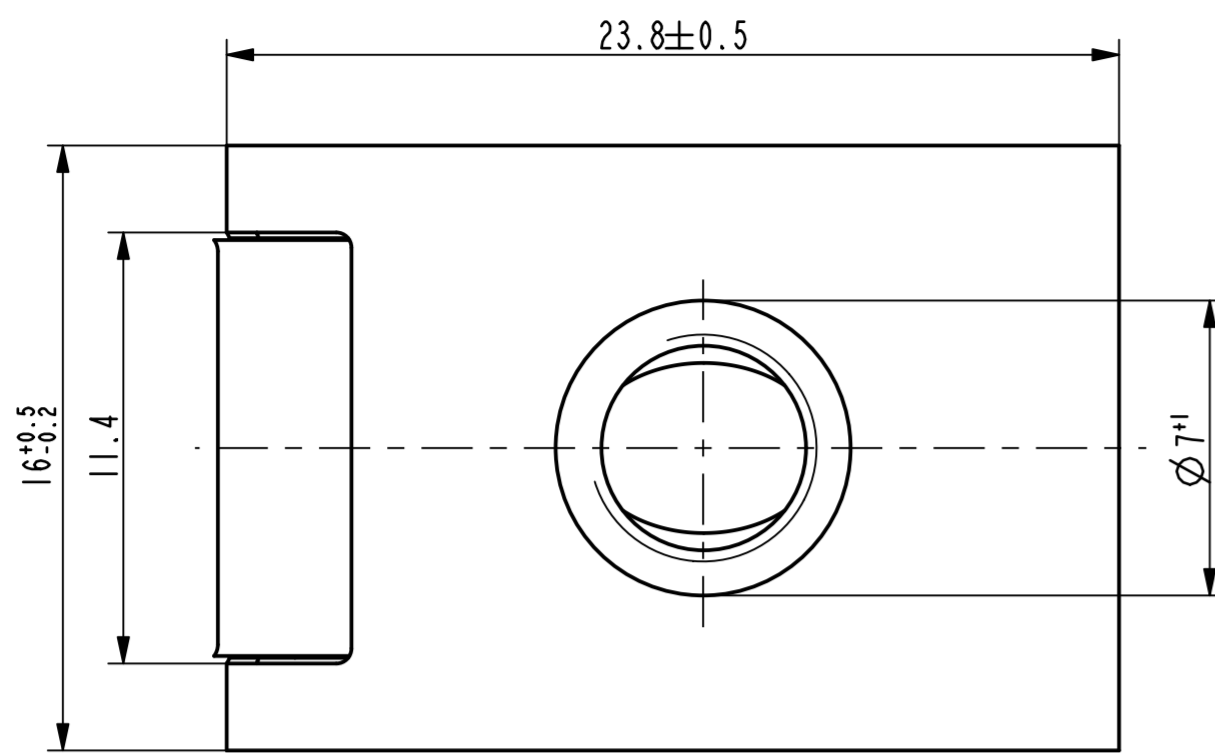
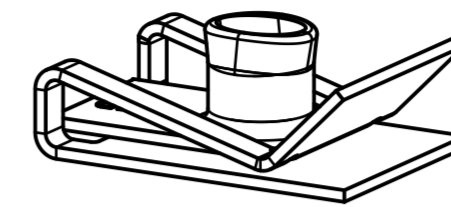


Vor Auslegung einer automatisierten Verarbeitung des Teils sollte Rücksprache mit Fa. A.Raymond gehalten werden.
Fully automatic processing of the part requires prior consultation with A.Raymond GmbH.

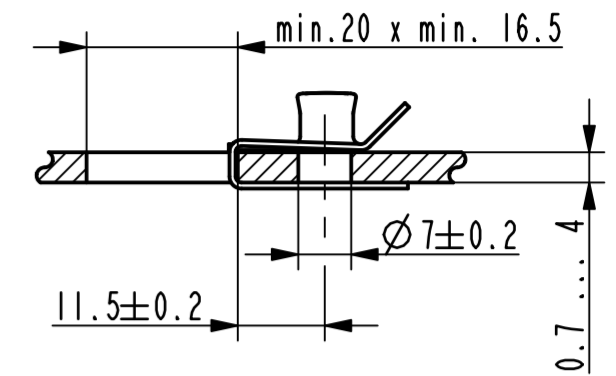


Gewindedurchzug kann nur auf 2 Gaenge mit lehrenhaltiger M6 Schraube geprueft werden / the thread strength can only be tested on 2 turns with a calibrated M6 screw gauge

Schwergaengigkeit des Gewindes durch metallhaltige Korrosionsschutzbeschichtung zulaessig / slow thread engagement caused by the surface finish permissible

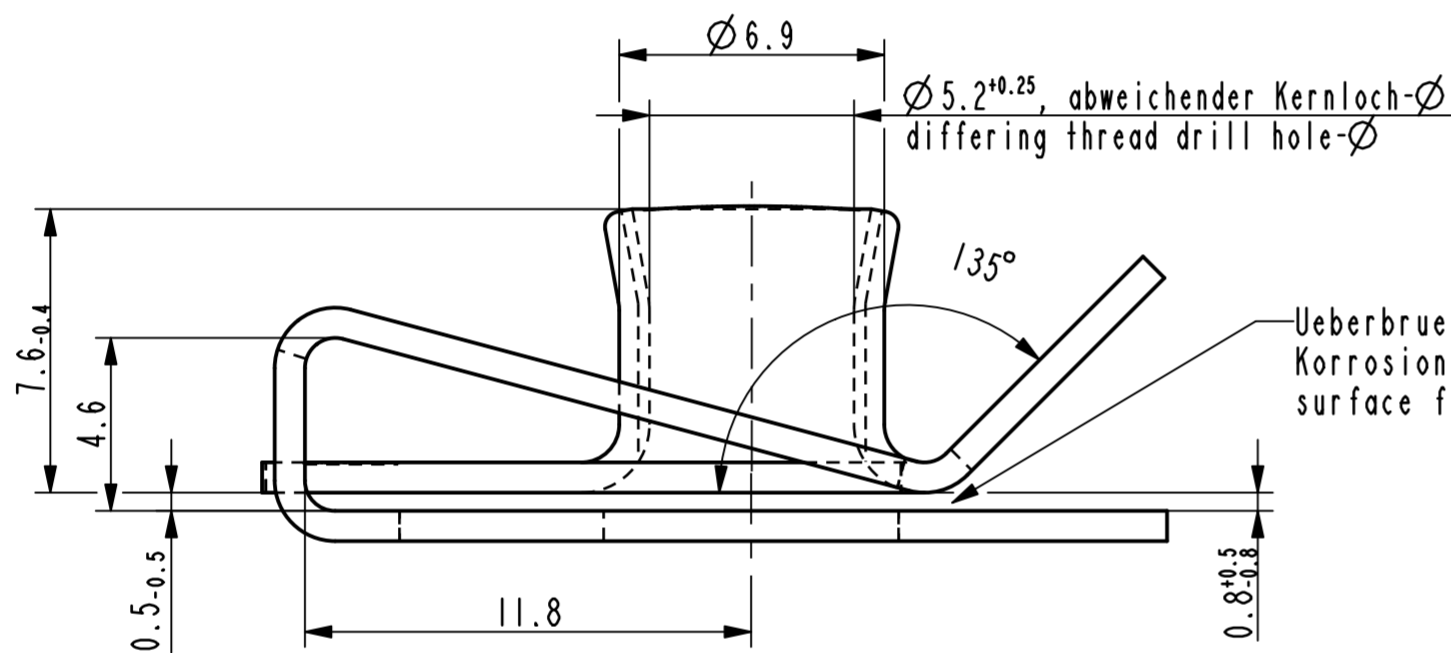


Isometrische Ansicht / isometric view 2:1



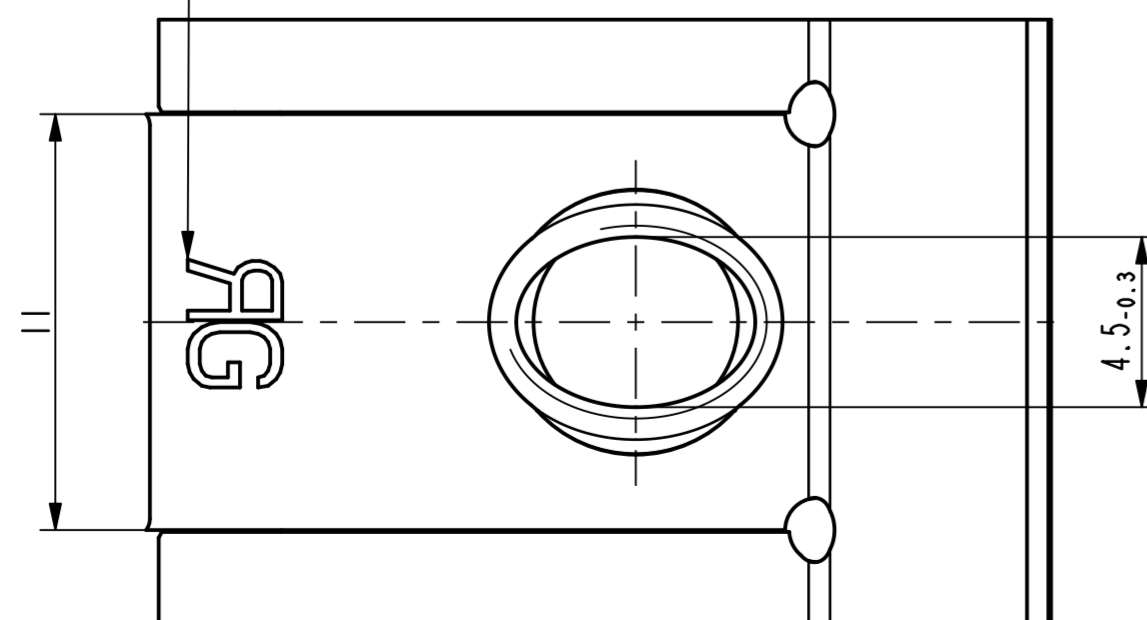
Einbausituation / assembly situation 1:1

nicht bemaste Biegeinnenradien R0.8 / undimensioned bendradii



Ueberbrueckung der Oeffnung durch metallhaltige Korrosionsschutzbeschichtung zulaessig / surface finish bridging permissible

Kennzeichnung zulaessig / marking permissible



Ch	014914-0-17	metallhaltige Korrosionsschutzbeschichtung, Farbe schwarz, GZ metallic corrosion protection coated, colour black, lubricated	5551	Ersatz fuer/ substitute for	014914.C.01/Ce/28.01.2010	Entw.Ref./ dev.ref.	29.09.2010	Projekt-Nr./ project no.	AAACC		
Cg	014914-0-16	metallhaltige Korrosionsschutzbeschichtung, Farbe schwarz, GZ metallic corrosion protection coated, colour black, lubricated	5423								
Cf	014914-0-15	metallhaltige Korrosionsschutzbeschichtung, Farbe silber, GZ metallic corrosion protection coated, colour silver, lubricated	4001	Maßstab/ scale	Format	Allgemeintoleranz/ general tolerance	Datum/ date	Erstellt von/ prepared by	Freigegeben/ approved		
	014914-0-13	metallhaltige Korrosionsschutzbeschichtung, Farbe silber, GZ metallic corrosion protection coated, colour silver, lubricated	4004							5:1	A2
	014914-0-12	verzinkt / passiviert farblos zinc plated / passivated colourless	3250	Projektion / projection	ALL DIMENSIONS ARE IN MILLIMETERS	Blechkodier/ mat. thickness DIN EN 10140	0.80	Volumen/ volume (mm³)	649.6	Gewicht/ weight (g)	5.1
	014914-0-11	metallhaltige Korrosionsschutzbeschichtung, Farbe silber/lackiert, Farbe rot (nicht deckend) / metallic corrosion protection coated, colour silver / varnished, colour clear red	9999	Oberfl./ finish	phosphatiert / impraegniert phosphated / oiled	Oberfl. Code/ finish code		5100			
	014914-0-10	mechanisch verzinkt / passiviert farblos mechanical zinc plated / passivated colourless	3630	Werkstoffbehandl./ material treatment	zwischenstufenverguetet / austempered 365 ... 465 HV 5		Werkstoff/ material		C45E DIN EN 10132-3		Mat. code 1040
	014914-0-09	metallhaltige Korrosionsschutzbeschichtung, Farbe anthrazit metallic corrosion protection coated, colour anthracite	5411	Benennung/ title Mehrbereichssteckmutter fuer Gewinde M6, selbstsichernd sheet metal nut for thread M6, self-locking							
	014914-0-08	impraegniert oiled	7000								
	014914-0-06	metallhaltige Korrosionsschutzbeschichtung, Farbe schwarz metallic corrosion protection coated, colour black	5451								
	014914-0-05	metallhaltige Korrosionsschutzbeschichtung, Farbe silber, GZ metallic corrosion protection coated, colour silver, lubricated	5442	Teil-Nr./ part no.	014914-0-03		Drawing type		Customer		
	014914-0-04	metallhaltige Korrosionsschutzbeschichtung, Farbe silber metallic corrosion protection coated, colour silver	5410	Kundenteile-Nr. / customer part no.	-		Blatt / sheet		1 / 1		
Teil-Nr. / part no.		Oberflaeche / Farbe / finish / colour		Oberfl. Code / finish code		Ausfuhrung / Execution		CAD system & version		ProE WF3	
						Dateiname / filename		014914-0C00			